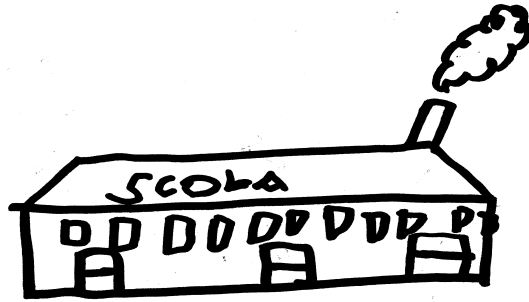


Circolo Di Rignano



Il mio Portfolio

Scuola di.....

Fascia età 3 anni

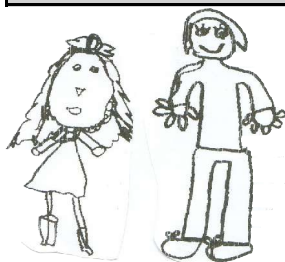
Anno Scolastico

Presentazione

Soggetti interessati : Genitori, Insegnanti, Bambini,

Tempi : inizio anno scolastico

Genitori



IGENITORI

Nostro figlio è nato il
a.....
notizie utili riguardo al suo stato di
salute

.....

Se ha frequentato il nido ha vissuto questa esperienza:

serenamente

con interesse

con difficoltà

Ha accettato i rapporti con le insegnanti e il personale del nido:

serenamente

con difficoltà iniziale

con difficoltà non risolta

Nel rapporto con gli altri bambini

è aperto e motivato

mostra una insicurezza che si mantiene a lungo

mostra una insicurezza che si risolve rapidamente

Se non ha frequentato il nido

il bambino ha altre figure di riferimento oltre i genitori?

NO	SI
----	----

Quali.....

A casa rivela autonomia nel fare

Cosa gli piace fare.....

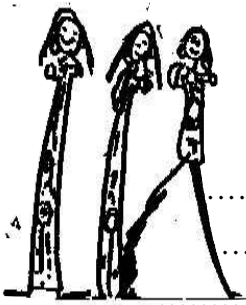
Altre informazioni che la famiglia ritiene necessario comunicare alla scuola.....

.....

.....

.....

Insegnanti



Compilazione a cura delle insegnanti del Nido. Nella sua esperienza dell'asilo nido ha mostrato:

.....

.....

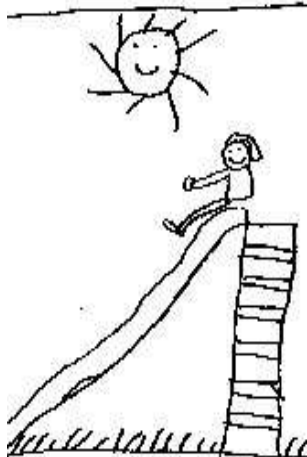
.....

.....

.....

.....

Bambino



Compilato dalle insegnanti della scuola dell'infanzia nel primo mese di frequenza in base al primo approccio diretto con il bambino.

Mi chiamo.....

mi piace giocare a

.....

con..... perchè.....

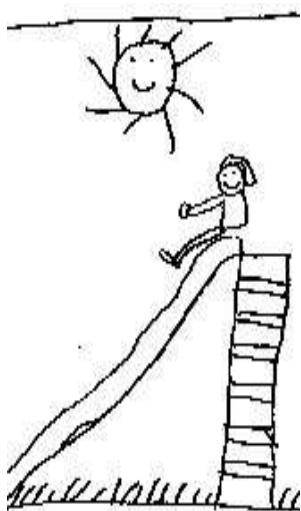
.....

Le cose che parlano di me

Soggetti interessati: Bambini, Insegnanti.

Tempi: fine anno scolastico

Bambino



Il bambino sceglie tre disegni per ricordare la sua attività nel corso di questo anno.

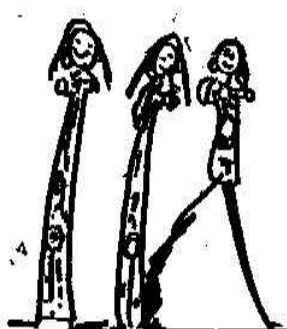
Ogni disegno riporta le osservazioni delle Insegnanti.

Ho scelto questi disegni perché.....

.....

.....

Insegnanti



Le insegnanti scelgono a loro volta 3 disegni che testimoniano o evocano momenti di svolta nel suo percorso di sviluppo.

Sono stati scelti questi disegni perché

.....

.....

.....

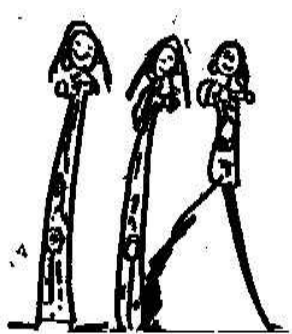
.....

I SUOI SUCCESSI

Soggetti interessati : Insegnanti.

Tempi : in itinere

Insegnanti



L'attività della scuola dell'infanzia tende a raggiungere gli obiettivi educativi indicati nella programmazione di circolo (un documento articolato in base all'età dei bambini e visionabile presso ogni scuola).

Le insegnanti, attraverso una osservazione sistematica dei bambini durante le attività educative, rilevano i traguardi raggiunti da ognuno; in questo modo possono capire l'efficacia del loro intervento e modularlo nel modo più efficace, rispettando così i bisogni di ciascun bambino.

IDENTITÀ

Il bambino riesce a:

- Presentarsi
- Esprimere delle preferenze
- Esprimere ciò che non gli piace

Nov	Gen	Mar	Mag

AUTONOMIA

Il bambino riesce a:
utilizzare il bagno autonomamente
mangiare da solo
sa orientarsi in un ambiente nuovo

Nov	Gen	Mar	Mag

COMPETENZE

Aspetto Linguistico

sa esprimersi con:

Parola frase
Frase minima
Frase completa
Legge immagini complesse
Partecipa a conversazioni guidate e non

Nov	Gen	Mar	Mag

Aspetto Logico

si orienta nello spazio sezione
sa orientarsi nello spazio foglio

esplora oggetti e materiali e ne scopre qualità e proprietà
applica regole di classificazione
nel riordino di giochi e materiali.

Nov	Gen	Mar	Mag

Aspetto Motorio

Riconosce le principali parti del corpo di sé, su altri, su un'immagine

usa il linguaggio mimico gestuale per comunicare con le persone

Ha motricità fine della mano

Nov	Gen	Mar	Mag

Aspetto Grafico

Sperimenta con piacere vari materiali

Traccia segni e vi assegna un significato

Discrimina e usa alcuni colori

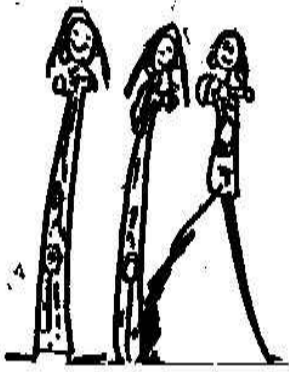
Nov	Gen	Mar	Mag

Dopo un anno di scuola

Soggetti interessati: Insegnanti, Genitori, Bambini

Tempi: fine Anno Scolastico

Insegnanti



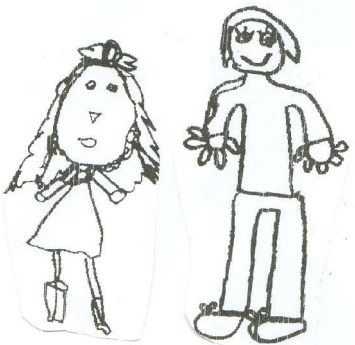
Le insegnanti in base alle osservazioni effettuate, sintetizzano i processi evolutivi del bambino e ne evidenziano gli aspetti più rilevanti nelle tre dimensioni:

affettiva (autostima, maturazione, socializzazione)

dell'autonomia

cognitiva

Genitori



I genitori, dal loro osservatorio familiare, evidenziano gli elementi che hanno caratterizzato positivamente il percorso di crescita del bambino e le problematiche da lui affrontate in questo periodo

I GENITORI

.....

.....

.....

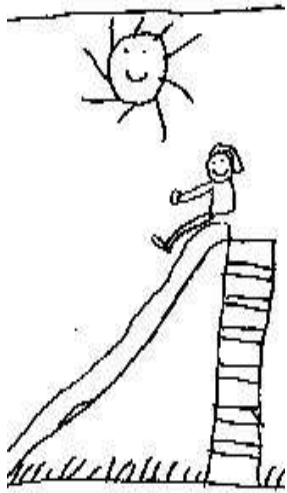
.....

.....

.....

.....

Bambino



Il bambino racconta all'insegnante le esperienze che più gli sono piaciute nel corso dell'anno scolastico e le commenta con un disegno

.....

.....

.....

.....

.....

.....

.....